

Ponuka investičnej výstavby v Poloninách



Pozemky sa nachádzajú v katastrálnom území obce Ulič na parcelách C 789/12, C 789/13 a C 789/14 v Národnom parku Poloniny. Pozemky majú výmeru 639 m², 638 m² a 706 m².

Vlastníkom pozemkov je firma R.J.R., s.r.o. Sú vhodné na výstavbu dreveníc alebo montovaných drevodomov na rekreačné využitie alebo na celoročné bývanie.

Základné údaje

Miesto: k.ú. Ulič, parc. č. 789/12, 789/13, 789/14

Oblasť: Národný park Poloniny

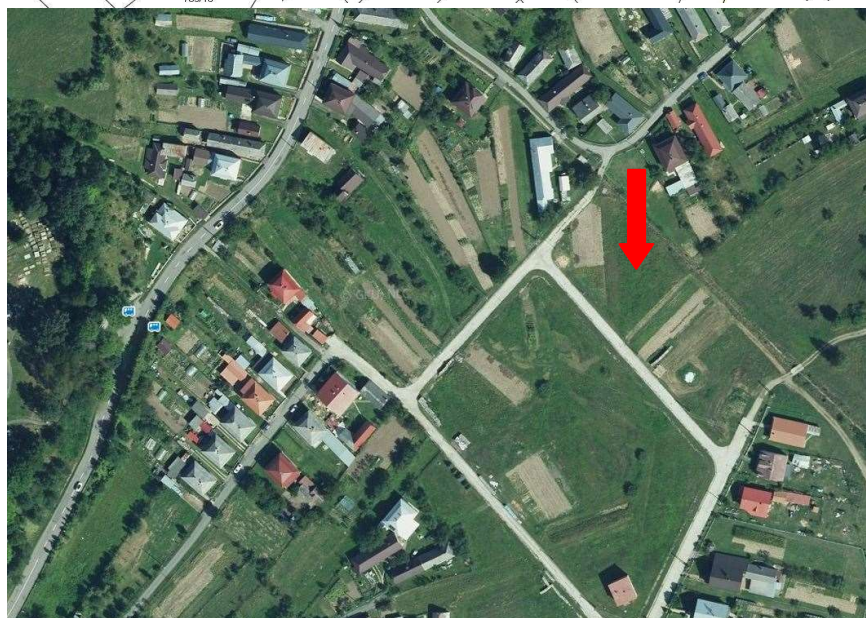
Výmera: 639 m² + 638 m² + 706 m² = 1983 m²

Vlastník: R.J.R., s.r.o.

Typ stavby: drevenica, montovaný drevodom

Využitie stavby: rekreácia, celoročné bývanie

Umiestnenie



FOTODOKUMENTÁCIA

