

Ponuka investičnej výstavby pri Veľkej Domaši

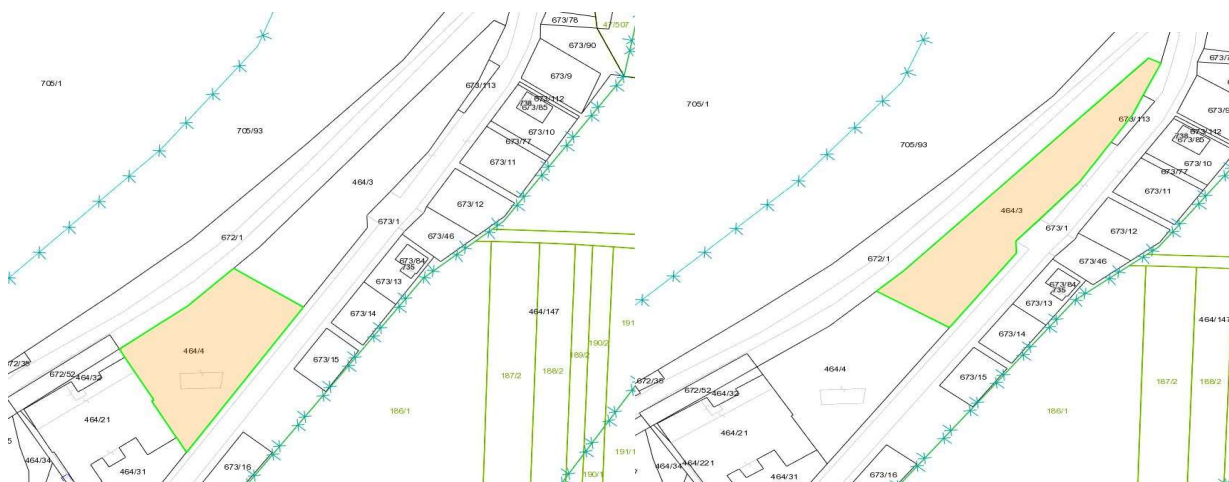


Pozemky sa nachádzajú v katastrálnom území obce Holčíkovce na parcelách C 464/3 a C 464/4 v rekreačnej oblasti Domaša Eva pri vodnej nádrži Veľká Domaša. Pozemky majú výmeru 1273,85 m² a 1390 m². Vlastníkom pozemkov je firma R.J.R., s.r.o. Sú vhodné na výstavbu dreveníc alebo montovaných drevodomov na rekreačné využitie.

Základné údaje

Miesto: k.ú. Holčíkovce, parc. č. 464/3, 464/4, rekreačná oblasť Domaša Eva
Oblasť: vodná nádrž Veľká Domaša
Výmera: 1273,85 m² + 1390 m² = 2663,85 m²
Vlastník: R.J.R., s.r.o.
Typ stavby: drevenica, montovaný drevodom
Využitie stavby: rekreácia

Umiestnenie



FOTODOKUMENTÁCIA

